



Evropská unie  
Evropský sociální fond  
Operační program Zaměstnanost



# Katalog sociálních a doprovodných služeb na území správního obvodu ORP Blatná

Katalog vznikl v rámci projektu

**Pokračování komunitního plánování sociálních služeb ORP Blatná**

registrační číslo CZ.03.2.63/0.0/0.0/16\_063/0006575

*Informace uvedené v katalogu jsou platné k 31. 1. 2020.*

## OBSAH

Domov pro seniory Blatná.....	4	Obědy pro seniory .....	28
Domov Petra Mačkov .....	5	Prodejny zdravotnických potřeb .....	28
Prevent 99 z.s. ....	6	Technické služby Města Blatné, s.r.o. ....	29
Oblastní charita Strakonice.....	7	Pohřební služby .....	30
Psychologická poradna.....	8	Krizová čísla.....	31
Fokus Písek, pobočka Strakonice.....	8	Poznámky.....	33
Městský úřad Blatná.....	9		
Úřad práce Strakonice, pracoviště Blatná .....	9		
Doprovodné služby .....	10		
Dům dětí a mládeže.....	10		
Pedagogicko-psychologická poradna Strakonice.....	10		
Svaz tělesně postižených v ČR, o.s., místní organizace Blatná.....	11		
Komunitní centrum aktivního života.....	11		
Zdravotnická záchranná služba, lékárny v Blatné .....	12		
Dům s pečovatelskou službou Blatná, geriatrická sestra, hospice .....	13		
Nemocnice .....	14		
Zdravotnická zařízení .....	15		
Mateřské a základní školy .....	25		

## Katalog poskytovatelů sociálních a doprovodných služeb na Blatensku

Do rukou se Vám dostává aktualizovaný katalog poskytovatelů sociálních a doprovodných služeb na Blatensku, který má sloužit k lepší orientaci v sociálních službách. Pokud se někdo dostane vlivem nemoci, stáří či jiných nepříznivých podmínek do těžké životní situace, potřebuje rychle informace, které mu pomohou při řešení jeho problému.

Katalog je jedním z výstupů Komunitního plánování sociálních služeb na území ORP Blatná.

### ROZDĚLENÍ KATALOGU:

**Pod červenou barvou** jsou uvedeni registrovaní poskytovatelé sociálních služeb dle z.č. 108/2006 Sb., ve znění pozdějších předpisů (služby sociální péče – osobní asistence, pečovatelská služba, tísňová péče, průvodcovské a předčitatelské služby, podpora samostatného bydlení, odlehčovací služby, centra denních služeb, denní stacionáře, týdenní stacionáře, domovy pro osoby se zdravotním postižením, domovy pro seniory, domovy se zvláštním režimem, chráněné bydlení, sociální služby poskytované ve zdravotnických zařízeních ústavní péče; sociální poradenství – základní i odborné; služby sociální prevence – raná péče, telefonická krizová pomoc, tlumočnické služby, azylové domy, domy na půl cesty, kontaktní centra, krizová pomoc, intervenční centra, nízkoprahová denní centra, nízkoprahová zařízení pro děti a mládež, noclehárny, služby následné péče, sociálně aktivizační služby pro rodiny s dětmi, sociálně aktivizační služby pro seniory a osoby se zdravotním postižením, sociálně terapeutické dílny, terapeutické komunity, terénní programy, sociální rehabilitace). Sociální služby se poskytují jako služby pobytové, ambulantní a terénní.

**Pod modrou barvou** naleznete kontakty na úřady poskytující základní poradenství.

**Pod zelenou barvou** jsou uvedeny doprovodné služby.

**Pod žlutou barvou** jsou uvedena krizová čísla a ostatní kontakty (lékaři, nemocnice, ZŠ, MŠ, pohřebnictví, sběrný dvůr atd.)



## DOMOV PRO SENIORY BLATNÁ

tř. T. G. Masaryka 272, 388 01 Blatná

[www.domovblatna.cz](http://www.domovblatna.cz)

DOMOV PRO SENIORY (pobytová sociální služba zajišťující ubytování, celodenní stravování, pitný režim, základní sociální poradenství, komplexní ošetrovatelskou péči, zájmové činnost, rehabilitaci a vodoléčbu); služba je poskytována osobám starším 60 let se sníženou soběstačností, které pro svůj věk, zdravotní stav nebo sociální situaci potřebují pravidelnou pomoc druhé osoby a nemohou dále žít ve svém přirozeném prostředí; kapacita 89 lůžek.

Kontakt – tel. č.: 380 706 213, e-mail: [socialni@domovblatna.cz](mailto:socialni@domovblatna.cz)

PEČOVATELSKÁ SLUŽBA (terénní a ambulantní služba zajišťující pomoc s údržbou domácnosti, s nákupy a nezbytnými pochůzkami, dovážku obědů z kuchyně domova pro seniory, odvoz k lékaři nebo do obchodu a další služby podle individuálních potřeb uživatelů.): služba je poskytována seniorům, osobám s chronickým onemocněním, osobám se zdravotním a tělesným postižením a rodinám s dětmi, jejichž situace vyžaduje pomoc jiné fyzické osoby ve spádovém území Města Blatná, v DPS Tyršova ul., Blatná a v obcích ve správním obvodu ORP Blatná. Kontakt – tel. č.: 383 422 653, 773 497 591, e-mail: [pecovatelska.dsblatna@seznam.cz](mailto:pecovatelska.dsblatna@seznam.cz)

Pracovní doba: terénní služby PO – PÁ 6.30 – 19.00 SO, NE, svátky 7.30 – 13.30  
ambulantní služby PO – PÁ 8.00 – 10.00 13.00 – 15.00

PŮJČOVNA KOMPENZAČNÍCH POMŮCEK (základní sociální poradenství, půjčovna kompenzačních pomůcek): poskytovány osobám, které z důvodu úrazu, operace, nemoci či jiných zdravotních a tělesných omezení potřebují některou z podpůrných pomůcek.

Kontakt – tel. č.: 383 422 653, 775 196 343, e-mail: [pecovatelska.dsblatna@seznam.cz](mailto:pecovatelska.dsblatna@seznam.cz)

Pracovní doba: PO – PÁ 7.00 – 15.30

DOMOV PRO OSOBY SE ZDRAVOTNÍM POSTIŽENÍM (pobytová sociální služba zajišťující ubytování, celodenní stravování, komplexní ošetrovatelskou péči, aktivizaci, rehabilitaci, základní sociální poradenství, povinnou školní docházku, terapie): služba je poskytována osobám s mentálním a kombinovaným postižením od 3 let věku; kapacita 70 lůžek.

Kontakt – tel. č.: 383 413 106, e-mail: [ceskova@domovpetra.cz](mailto:ceskova@domovpetra.cz)

CHRÁNĚNÉ BYDLENÍ MAČKOV, CHRÁNĚNÉ BYDLENÍ BLATNÁ (pobytová sociální služba zajišťující ubytování, celodenní stravování, pomoc při osobní hygieně, pomoc při zvládnání běžných úkonů o vlastní osobu, sociálně terapeutické činnosti, kontakt se spol. prostředím, výchovné, vzdělávací a aktivizační činnosti): služba je poskytována osobám s mentálním a kombinovaným postižením od 18 let věku.

Kapacita: 57 lůžek.

Kontakt – tel. č.: 383 413 105, 602 683 278, e-mail: [ocenaskova@domovpetra.cz](mailto:ocenaskova@domovpetra.cz)

SOCIÁLNĚ TERAPEUTICKÉ DÍLNY (ambulanti sociální služba zajišťující sociální prevenci v terapeutických dílnách): služba je poskytována zejména osobám od 15 let věku se sníženou soběstačností z důvodu zdr. postižení, které nejsou z tohoto důvodu umístitelné na otevřeném ani chráněném trhu práce, osobám s mentálním či kombinovaným postižením a seniorům. Okamžitá kapacita 30 osob.

Kontakt – tel. č.: 383 413 105, 602 683 278, e-mail: [ocenaskova@domovpetra.cz](mailto:ocenaskova@domovpetra.cz)



### **PREVENT 99 z.s.**

Heydukova 349, 386 01 Strakonice

[www.prevent99.cz](http://www.prevent99.cz)

STATION 17 NZDM PREVENT (služba sociální prevence poskytující podporu pro zdravý rozvoj dospívajících a mladých lidí, kteří se ocitají nebo mohou ocitnout v obtížných životních situacích, nebo jsou ohroženi sociálně nežádoucími jevy): služba je poskytována dětem a mládeži ve věku 12-26 let.

Kontakt: Spálená 727, Blatná, 601 531 511, e-mail: [station17@prevent99.cz](mailto:station17@prevent99.cz)

Pracovní doba: PO - ČT 9.45 - 18.15, PÁ 8.00 - 18.15 (individuální konzultace PO-ČT 12.00 - 13.00, PÁ 12.00 - 18.00)

nízkoprahový klub otevřený pro klienty: PO - ČT 13.00 - 18.00.

JIHOČESKÝ STREETWORK PREVENT (služba sociální prevence zajišťující terénní sociální práci): služba probíhá v přirozeném prostředí, tj. ulice, bary a usiluje o snižování a omezování rizik spojených s užíváním nealkoholových drog v populaci uživatelů drog a široké veřejnosti; cílem služby je snižovat a eliminovat negativní dopady spojené s užíváním návykových látek a chránit veřejné zdraví.

Kontakt – tel. č.: 728 469 494, e-mail: [js@prevent99.cz](mailto:js@prevent99.cz)

Pracovní doba: Blatná ÚT 15.00 - 18.00; průběžně je služba poskytována na celém území Svazku obcí Blatenska.

SOCIÁLNĚ AKTIVIZAČNÍ SLUŽBY PRO RODINY S DĚTMI (podpora a pomoc rodinám s nezletilými dětmi, které se ocitly v obtížné životní situaci. Rodinám pomáháme převážně terénní formou, tj. přímo v domácnosti, při jednání se školou, s úřady, u lékařů apod. Mohou nás však navštívit také v našich ambulantních prostorách v Blatné, Vodňanech a Strakonících).

Kontakt – Bc. Zuzana Rysová, Nádražní 661, Blatná, tel. č.: 725 456 750, 727 860 104, e-mail: [sas@prevent99.cz](mailto:sas@prevent99.cz)

Pracovní doba: v ambulanci: ČT 9.00-13.00, v terénu (pro objednané): PO 13.00 - 17.00, ČT 13.00-17.00, PÁ 8.00-16.00.



## OBLASTNÍ CHARITA STRAKONICE

Sousedovice 40, 386 01 Strakonice

[www.charita-strakonice.cz](http://www.charita-strakonice.cz)

---

PEČOVATELSKÁ SLUŽBA BLATNÁ, OSEK (terénní služba zajišťující pomoc s údržbou domácnosti, s nákupy a nezbytnými pochůzkami, dovážku obědů, odvoz k lékaři nebo do obchodu a další služby podle individuálních potřeb uživatelů.): služba je poskytována seniorům, osobám s chronickým onemocněním, osobám se zdravotním a tělesným postižením, jejichž situace vyžaduje pomoc jiné fyzické osoby ve správním obvodu ORP Blatná.

Kontakt: Zahradnická 171, Blatná 388 01, tel. č.: 380 830 305, 777 808 985, e-mail: [marie.maskova@strakonice.charita.cz](mailto:marie.maskova@strakonice.charita.cz)

Pracovní doba: PO - PÁ 7.00 -17.00, SO 9.00 - 14.00.

### ODBORNÁ SOCIÁLNÍ PORADNA BLATNÁ

Adresa: nám. J. A. Komenského, 1076, Blatná.

Kontakt – tel. č.: 380 830 305, 777 808 985, e-mail: [poradna@charita-strakonice.cz](mailto:poradna@charita-strakonice.cz)

PŮJČOVNA KOMPENZAČNÍCH POMŮCEK (základní sociální poradenství, půjčovna kompenzačních pomůcek): poskytovány osobám, které z důvodu úrazu, operace, nemoci či jiných zdravotních a tělesných omezení potřebují některou z podpůrných pomůcek.

Kontakt – tel. č.: 380 830 305, 777 808 985, e-mail: [marie.maskova@strakonice.charita.cz](mailto:marie.maskova@strakonice.charita.cz)

Pracovní doba: PÁ 8.00 - 13.00. Po předchozí domluvě lze sjednat schůzku mimo uvedené hodiny.

**Poradna pro rodinu, manželství, mezilidské vztahy,  
psychosociální, pracovní-profesní oblast a osobnostní rozvoj**

Nádražní 661, 388 01 Blatná

Poradna se věnuje manželům, snoubencům, rodinám i jednotlivcům odborné sociálně právní a psychologické poradenské služby, pomoc při řešení partnerských, rodinných a mezilidských vztahů. Pomoc při utváření vlastních pohledů, postojů sám k sobě a k vnější realitě.

Kontakt: PhDr. Adéla Doležalová 724 046 602

Provozní doba Blatná: každé liché pondělí 12.00 - 19.00 – po předchozím objednání

**FOKUS Písek, pobočka Strakonice**

Nádražní 661, 338 01 Blatná

Kontakt – tel. č.: 608 271 800

Sociální rehabilitace a sociálně terapeutické dílny pro osoby s duševním onemocněním.

[www.fokus-pisek.cz](http://www.fokus-pisek.cz), [info@fokus-pisek.cz](mailto:info@fokus-pisek.cz)



## Úřad práce Strakonice, pracoviště Blatná:

tř. J. P. Koubka 91, Blatná

Kontakt – tel. č.: 950 162 221-226

[podatelna.st@uradprace.cz](mailto:podatelna.st@uradprace.cz)

Úřední hodiny: PO 8.00 - 12.00 13.00 - 17.00  
                  ÚT 8.00 - 11.00  
                  ST 8.00 - 12.00 13.00 - 17.00  
                  ČT 8.00 - 11.00  
                  PÁ 8.00 - 11.00

- PÁ – pouze pro nové uchazeče o práci a pozvání

### Činnosti:

- poskytování dávek státní sociální podpory
- poskytování dávek pomoci v hmotné nouzi
- poskytování příspěvku na péči
- poskytování dávek pro osoby se zdravotním postižením
- zprostředkování zaměstnání, výplata podpory v nezaměstnanosti, poradenství

## Městský úřad Blatná

Sociální odbor

T. G. Masaryka 1520, 388 01 Blatná

Kontakt – tel. č.: 383 416 111, 383 416 213

vedoucí odboru: [koubkova@mesto-blatna.cz](mailto:koubkova@mesto-blatna.cz)

internetové stránky: [www.mesto-blatna.cz](http://www.mesto-blatna.cz)

Úřední hodiny: PO a ST 7.30 - 12.00 13.00 - 17.00  
                  PÁ 7.30 - 12.00

### Náplň činnosti odboru:

- sociálně-právní ochrana dětí a mládeže
- sociálně výchovná prevence
- sociální práce s problémovými skupinami osob
- náhradní rodinná péče

## DOPROVODNÉ SLUŽBY



### DŮM DĚTÍ A MLÁDEŽE BLATNÁ

Palackého 652, 388 01 Blatná

Tel. č.: 383 422 134, 728 770 692

E-mail: [ddmblatna@iol.cz](mailto:ddmblatna@iol.cz)

Internetové stránky: [www.ddmblatna.cz](http://www.ddmblatna.cz)

- pořádání zájmových kroužků, kurzů, výletů
- letní tábory pro děti a mládež

## PEDAGOGICKO-PSYCHOLOGICKÁ PORADNA STRAKONICE

Kochana z Prachové 163, 386 01 Strakonice

[www.pppcb.cz](http://www.pppcb.cz)

KPPP provádí diagnostiku a poradenství v raném a předškolním věku, vyšetření školní zralosti a připravenosti na školu, pomoc při řešení výukových a výchovných obtíží dětí a mládeže.

Kontakt – tel. č.: 383 321 704, 724 831 377,

mail: [poradna.strakonice@pppcb.cz](mailto:poradna.strakonice@pppcb.cz)

Provozní doba: PO - PÁ 7.00 - 15.30.



## **SVAZ TĚLESNĚ POSTIŽENÝCH V ČR, o.s., MÍSTNÍ ORGANIZACE BLATNÁ**

Smetanova 46, 388 01 Blatná

Kontakt – tel. č.: 777 590 126

Internetové stránky: <http://www.svaztp.cz>

E-mail: [vrbskych@seznam.cz](mailto:vrbskych@seznam.cz)

Je nestátní neziskovou organizací s celostátním působností, jejímž základním cílem je všestranně podporovat a hájit specifické potřeby a zájmy svých členů a dalších tělesně postižených občanů bez ohledu na rozsah jejich postižení.

- sdružuje zdravotně postižené občany a tělesným, vnitřním, zrakovým či sluchovým postižením
- péče o zdravotně postižené občany a využití jejich volného času

### **Komunitní centrum aktivního života**

Nádražní 661, 388 01 Blatná

Kontakt - tel. č.: 604 723 646, 734 274 292

Sál, kavárna, klubovny, poradny, masáže

aktuální program na: <https://www.ckvb.cz/kcaz/>

## ZDRAVOTNICKÁ ZÁCHRANNÁ SLUŽBA

### České Budějovice

tel. č.: 387 762 102

Poliklinika Blatná J. Wericha 502, 388 01 Blatná Tel. č.: 155

[www.zzsck.cz](http://www.zzsck.cz)

PO – PÁ 18.00 - 22.00

SO, NE a svátky: 8.00 - 20.00

## LÉKÁRNY V BLATNÉ

### Lékárna - Dr. Max

J.P. Koubka 110, 388 01 Blatná

Tel., fax: 383 420 694

E- mail: [blatna@drmax.cz](mailto:blatna@drmax.cz)

PO - PÁ 7.30 - 17.30

SO 8.00 - 12.00

### Lékárna – Arnika

Zahradnická 1078, 388 01 Blatná

Tel. č.: 383 422 145

E- mail: [lekarna-arnika@iol.cz](mailto:lekarna-arnika@iol.cz)

PO - PÁ 7.30 - 17.30

SO 7.30 - 12.00

### Lékárna – Alphega, s. r. o, Poliklinika

J. Wericha 502, 388 01 Blatná

Tel., fax: 383 421 052

E- mail: [lek.pol.blatna@quick.cz](mailto:lek.pol.blatna@quick.cz)

PO - PÁ 7.00 - 16.00

### **Dům s pečovatelskou službou Blatná**

Tyršova 436, 388 01 Blatná

Kontakt – tel. č.: 383 422 653

<http://www.mesto-blatna.cz/zivot-v-obci/dum-s-pecovatelskou-sluzbou/>

### **Dům s pečovatelskou službou Sedlice**

náměstí T. G. Masaryka 28, 387 32 Sedlice

Kontakt – tel. č.: 383 493 120

383 493 410 Městský úřad Sedlice

Internetové stránky: [www.mestosedlice.cz](http://www.mestosedlice.cz)

### **Domácí zdravotní péče**

Hana Hornátová – tel. č.: 603 282 388

### **Domácí hospic Athelas Písek**

K. Čapka 589, 397 01 Písek

PO – PÁ 10.00 – 16.00

Tel. č.: 774 858 487

E-mail: [kontakt@hospic-pisek.cz](mailto:kontakt@hospic-pisek.cz)

### **Domácí hospic sv. Markéty Strakonice**

Radomyšlská 336, 386 01 Strakonice

PO – ČT 8.00 – 12.00 13.00 – 16.00

PÁ 8.00 – 13.00

Tel. č.: 731 680 439

E-mail: [info@hospicmarketa.cz](mailto:info@hospicmarketa.cz)

### **NEMOCNICE STRAKONICE, a. s.**

Radomyšlská 336, 386 01 Strakonice Kontakt – tel. č.: 383 314 111

Sociální pracovnice: 383 314 410, 602 132 540

Internetové stránky: [www.nemocnice-st.cz](http://www.nemocnice-st.cz)

### **NEMOCNICE PÍSEK, a. s.**

Karla Čapka 589, 397 01 Písek Kontakt – tel. č.: 382 772 111

Sociální pracovnice: 382 772 619, 777 366 554

Internetové stránky: [www.nemopisek.cz](http://www.nemopisek.cz)

### **Nemocnice následné péče Horažďovice, s. r. o**

Blatenská 314, 341 01 Horažďovice

Kontakt – tel. č.: 376 334 211

Sociální pracovnice: 376 334 212, 770 102 655

Internetové stránky: [www.nnp-ldnhd.cz](http://www.nnp-ldnhd.cz)

### **PSYCHIATRICKÁ LÉČEBNA LNÁŘE, p. o.**

Lnáře 16, 387 42 Lnáře

Kontakt – tel. č./fax. 383 495 101

E-mail: [info@pllnare.cz](mailto:info@pllnare.cz)

Internetové stránky: [www.pllnare.cz](http://www.pllnare.cz)

### **HOSPIC sv. J. N. NEUMANNA PRACHATICE**

Neumannova 144, 383 01 Prachatice

Kontakt – tel. č.: 388 311 726

Internetové stránky: [www.hospicpt.cz](http://www.hospicpt.cz)



Jana Ferencová, 6 let, ZUŠ Blatná

## ZDRAVOTNICKÁ ZAŘÍZENÍ v Blatné – Praktičtí lékaři pro děti a mládež

### MUDr. Zuzana Slavíková

J. Wericha 502, 388 01 Blatná

Tel. č.: 383 423 978

PO	7.15 - 11.30	13.00 - 15.00
ÚT	7.15 - 11.30	12.00 - 15.00 kojenci
ST	7.15 - 11.30	12.00 - 14.00 kojenci
ČT	7.15 - 11.30	13.00 - 15.00 prevence
PÁ	7.15 - 11.30	12.00 - 13.30 prevence

### MUDr. Jana Semiginovská

Čechova 1340, 388 01 Blatná

Tel. č.: 383 423 535, 603 242 040

PO	10.00 - 18.00
ÚT	7.00 - 12.00
ST	7.00 - 11.00
ČT	7.00 - 15.00
PÁ	9.00 - 12.00

### MUDr. Ondřej Drátovský

V Podzámčí 182, 388 01 Blatná

Tel. č.: 383 423 323

PO	7.00 - 11.30	
ÚT	7.00 - 11.00	13.00 - 18.00 objednaní
ST	7.00 - 11.00	13.00 - 15.00 prevence
ČT	7.00 - 11.00	13.00 - 15.00 kojenci
PÁ	7.00 - 11.30	



Kateřina Šemberová, 13 let, ZUŠ Blatná

## ZDRAVOTNICKÁ ZAŘÍZENÍ v Blatné – Praktičtí lékaři pro dospělé

### MUDr. Pavel Vojta - Cliniprax s.r.o.

B. Němcové 29, 388 01 Blatná

Tel. č.: 383 423 792

PO	7.00 - 7.30 odběry	7.30 - 11.00	12.00 - 15.00
ÚT	7.00 - 7.30 odběry	7.30 - 11.00	12.00 - 15.00
ST	7.00 - 7.30 odběry	7.30 - 12.00	12.00 - 13.00
ČT	11.00 - 15.00	16.00 - 18.00	
PÁ	7.00 - 7.30 odběry	7.30 - 11.00	12.00 - 14.00

### MUDr. Ivona Kotroušová

V Podzámčí 182, 388 01 Blatná

Tel. č.: 383 420 152

PO	7.30 - 11.30	12.00 - 15.00
ÚT	7.30 - 13.00	
ST	8.00 - 11.30	12.00 - 18.00
ČT	7.00 - 12.30	
PÁ	7.00 - 13.00	

### MUDr. Ondřej Drátovský

V Podzámčí 182, 388 01 Blatná

Tel. č.: 383 423 323

PO	7.00 - 11.30	
ÚT	7.00 - 11.00	13.00 - 18.00 objednaní
ST	7.00 - 11.00	13.00 - 15.00 prevence
ČT	7.00 - 11.00	13.00 - 15.00 kojenci
PÁ	7.00 - 11.30	



## **Praktičtí lékaři pro dospělé**

### **MUDr. Romana Petrová**

J. Wericha 502, 388 01 Blatná

Tel. č.: 383 421 056

PO 8.00 - 11.00 14.00 - 18.00

ÚT 8.00 - 12.30

ST 8.00 - 12.30

ČT 8.00 - 12.00

PÁ 8.00 - 12.00

### **MUDr. Josef Linhart**

J. Wericha 502, 388 01 Blatná

Tel. č.: 383 423 994 odběry 6.15 - 7.00

PO 7.00 - 13.00

ÚT 7.00 - 11.00 12.00 - 17.00

ST 7.00 - 11.00 objednání

ČT 7.00 - 11.00 13.00 - 18.00 objednání

PÁ 7.00 - 12.00

## **Zdravotní středisko v Sedlici**

### **MUDr. Jaroslav Trávníček**

Sídliště 1 356, 387 32 Sedlice, tel. č. 383 493 389

PO 11.30 - 18.00

ÚT 7.30 - 10.00

ST 7.30 - 12.00

ČT 7.30 - 10.00

PÁ 7.30 - 12.00 13.00 - 14.00

## STOMATOLOGOVÉ

### MUDr. Jiří Mašek

V Jezárkách 745, 388 01 Blatná

Tel. č.: 702 048 928

PO	7.30 - 11.30	12.00 - 15.00
ÚT	7.30 - 11.30	12.00 - 16.00
ST	7.30 - 11.30	12.00 - 15.00
ČT	7.30 - 11.30	12.00 - 16.00
PÁ	7.30 - 11.30	

### MUDr. Marcela Buriánková

Jana Wericha 502, 38801 Blatná

Tel.: 722 115 122

PO	7.00 - 15.00
ÚT	7.00 - 15.00
ST	7.00 - 11.30
ČT	7.30 - 14.30
PÁ	7.30 - 14.00

### MUDr. Pavla Krejnická

J. Wericha 502, 388 01 Blatná

Tel. č.: 383 423 9700, 602 414 786

PO	8.00 - 14.00
ÚT	8.00 - 14.00
ST	zavřeno
ČT	8.00 - 14.00
PÁ	zavřeno

### MUDr. Ilona Holanová

Spálená 727, 388 01 Blatná,

Tel. č.: 383 376 256

PO	8.00 - 17.00
ÚT	8.00 - 14.00
ST	8.00 - 14.00
ČT	8.00 - 17.00
PÁ	8.00 - 13.00

**MUDr. Olga Papáčková**

Palackého 464, 388 01 Blatná

Tel. č.: 383 423 771

PO 6.45 – 14.00

ÚT 6.45 – 14.00

ST 6.45 – 14.00

ČT 6.45 – 14.00

PÁ 6.45 – 12.45

**Dentální hygiena Olga Tůmová**

Palackého 464, 388 01 Blatná

Tel. č.: 383 423 771

PO, ST 7.15 - 16.00

ÚT, ČT 7.15 - 16.00

PÁ 7.15 - 11.45

**Zdravotní středisko v Sedlici****MUDr. Pavla Krejnická**

Tel. č. 383 493 580, 602 414 786

Ordinační hodiny:

ST 7.30 – 15.00

PÁ 7.30 – 14.30

## **GYNEKOLOGIE**

### **MUDr. Jana Čmelinská**

J. Wericha 502, 388 01 Blatná

Tel. č.: 383 421 054

PO 7.00 - 14.30

ST 7.00 - 11.30

### **MUDr. Michaela Velemanová - úterý**

### **MUDr. Barbora Karvanová, Čabrádková - středa**

B. Němcové 29, 388 01 Blatná

Tel. č.: 383 420 732

ÚT 15.30 - 18.00

ST 9.00 - 13.00

### **MUDr. Ibrahim Razak**

V Podzámčí 257, 388 01 Blatná

Tel. č.: 734 421 412

PO 7.30 - 14.30

ÚT 12.00 - 17.00

ST 7.30 - 14.30

ČT 12.00 - 17.00

PÁ 7.30 - 14.00

## **ORTOPEDIE**

**MUDr. Roman Petr**

Čechova 131, 388 01 Blatná

Tel. č.: 383 381 272

PO 7.30 - 15.30

ST 16.00 - 19.00

ČT 7.30 - 15.30

PÁ 7.30 - 15.30

## **CHIRURGIE**

**MUDr. Alexandra Váhalová**

J. Wericha 502, 388 01 Blatná

Tel. č.: 383 423 571

PO – PÁ 7.00 - 14.30

## **INTERNA**

**MUDr. Ivan Švihálek**

J. Wericha 502, 388 01 Blatná

Tel. č.: 383 422 052

ÚT 8.00 - 14.00

ČT 8.00 - 14.00

## **KOŽNÍ ORDINACE**

**MUDr. Jana Schmittová**

J. Wericha 502, 388 01 Blatná

Tel. č.: 383 422 053, 603 865 050

ÚT 8.00 - 12.00, 12.30 – 14.30

## DIABETOLOGIE

**MUDr. Dana Fialkovičová – sudý týden**

**MUDr. Lenka Fürstová – lichý týden**

J. Wericha 502, 388 01 Blatná

Tel. č.: 383 420 052

PO 8.00 - 14.00

ST 8.00 - 14.00

PÁ 8.00 - 14.00

## OČNÍ ORDINACE

**MUDr. Jiří Cuhra**

Čechova 131, 388 01 Blatná

Tel. č.: 383 423 886

PO 7.30 - 12.00 13.00 - 15.30

ÚT 7.30 - 12.00 13.00 - 15.00

ST 7.30 - 12.00 13.00 - 15.30

ČT 7.30 - 12.00 13.00 - 15.30

PÁ 7.30 - 12.00

## ORL

**MUDr. Pavel Homoláč**

J. Wericha 502, 388 01 Blatná

Tel. č.: 383 422 054

ÚT 10.00 - 12.00 12.30 - 16.30

ST, ČT 8.00 - 12.00 12.30 - 14.30

## PLICNÍ ORDINACE

**MUDr. Jana Andrlíková**

J. Wericha 502, 388 01 Blatná

Tel. č.: 383 422 053

PÁ 8.00 - 14.00

## CÉVNĚ CHIRURGICKÁ AMBULANCE

**MUDr. J. Hlad**

J. Wericha 502, 388 01 Blatná

Tel. č.: 725 560 576

ČT 8.00 - 12.00 13.00 - 15.00

## **PSYCHIATRICKÁ AMBULANCE**

### **PL Lnáře**

**lékaři PL Lnáře**

Zahradnická 1078, 388 01 Blatná Tel. č.: 383 423 995

ÚT 8.30 - 13.00

ST 8.00 - 12.00 13.00 - 14.00

ČT 8.00 - 13.00

PÁ 8.00 - 13.00

## **NEUROLOGIE**

**MUDr. Anna Šefrová - středa**

**MUDr. Lucie Školníková - pátek**

Zahradnická 1078, 388 01 Blatná Tel. č.: 383 423 995

ST, PÁ 8.00 - 14.00

## **ODBĚROVÉ PRACOVÍŠTĚ BIOCHEMIE**

### **A HEMATOLOGIE**

J. Wericha 502, 388 01 Blatná

Tel. č.: 383 420 581

PO-PÁ 6.00 - 14.30

### **RTG ODDĚLENÍ**

J. Wericha 502, 388 01 Blatná

Tel. č.: 383 423 967

PO - PÁ 7.00 - 11.30

12.00 - 15.30

## REHABILITACE A LÉČBA BOLESTI

**MUDr. Zbyněk Hrdlička**

J. Wericha 502, 388 01 Blatná

tel. č.: 383 420 443

ST 7.00 - 15.30

## REHABILITACE – FYZIOTERAPIE

**Danuše Běloušková**

J. Wericha 502, 388 01 Blatná

tel. č.: 383 420 443

PO – ČT 7.00 - 15.30

PÁ 7.00 - 13.00

**Miloslava Soukupová**

B. Němcové 29, 388 01 Blatná

tel. č.: 383 420 266, 737 346 287

PO – ČT 7.15 - 12.00 12.30 - 16.30

PÁ 7.15 - 12.00 12.30 - 14.30



Kateřina Šemberová, 13 let, ZUŠ Blatná



## MATEŘSKÉ A ZÁKLADNÍ ŠKOLY

### Mateřská škola Šilhova Blatná

Šilhova 822, 388 01 Blatná

Tel. č.: 383 422 980, 602 501 180

E-mail: [skolkasilhova@tiscali.cz](mailto:skolkasilhova@tiscali.cz)

Internetové stránky: <http://www.skolkasilhova.estranky.cz>

### Mateřská škola Vrchlického Blatná

Vrchlického 726, 388 01 Blatná

Tel. č.: 383 422 078, 727 927 533

Pracoviště Husovy sady, tel. č.: 383 422 854

E-mail: [materska.skola.vrchlickeho@seznam.cz](mailto:materska.skola.vrchlickeho@seznam.cz)

Internetové stránky: [www.ms-vrchlickeho.estranky.cz](http://www.ms-vrchlickeho.estranky.cz)

### Rodinná školka Puntík, s. r. o.

Jana Wericha 688, 388 01 Blatná

dětské skupiny Puntík a Trempík

Tel. č.: 602 273 422

E-mail: [skolkapuntik@gmail.com](mailto:skolkapuntik@gmail.com)

### Základní škola J. A. Komenského Blatná

náměstí J. A. Komenského 387, 388 01 Blatná

Tel. č.: 383 422 094, 721 829 737

Školní jídelna: tel. č.: 383 422 094

Školní družina: tel. č.: 734 429 802

E-mail: [zsjak.krapsova@blatna.net](mailto:zsjak.krapsova@blatna.net)

Internetové stránky: <http://www.zsjak-blatna.net>

### Základní škola T. G. Masaryka Blatná

tř. T. G. Masaryka 520, 388 01 Blatná

Tel. č.: 383 422 484

Školní jídelna: tel. č.: 383 422 533

Školní družina: tel. č.: 778 884 463, 778 884 464

E-mail: [zstgm@zstgmblatna.cz](mailto:zstgm@zstgmblatna.cz)

Internetové stránky: <http://www.zstgmblatna.cz>

### Základní škola Holečkova a Základní škola speciální

Holečkova 1060, 388 01 Blatná

Tel. č.: 383 422 881, 731 526 937

E-mail: [zs.blatna@tiscali.cz](mailto:zs.blatna@tiscali.cz)

Internetové stránky: <http://www.zs.blatna.cz>

### Rehabilitační TV pracoviště Základní školy speciální

Domov Petra Mačkov 79, 388 01

Tel. č.: 383 413 100

E-mail: [zs.blatna@tiscali.cz](mailto:zs.blatna@tiscali.cz)

**Základní škola a Mateřská škola Lnáře**

Lnáře 195, 387 42 Lnáře

Tel. č.: MŠ Lnáře: 383 495 284

Lnáře 158, 387 42 Lnáře

Tel. č.: ZŠ Lnáře: 383 495 292, 383 495 097

E-mail: [zslnare@blatna.net](mailto:zslnare@blatna.net)

Internetové stránky: <http://www.zs.lnare-obec.cz>

**Základní škola a Mateřská škola T. G. Masaryka Sedlice**

Komenského 355

387 32 Sedlice

Tel. č.: 383 493 447 - mateřská škola

E-mail: [skola@zssedlice.cz](mailto:skola@zssedlice.cz)

Internetové stránky: <http://www.zssedlice.cz>

Palackého 256, 387 32 Sedlice

Tel. č.: 383 493 454 - základní škola Tel. č.: 383 493 591 - školní jídelna

Tel. č.: 383 493 454 - školní družina

**Základní škola a Mateřská škola Bělčice**

nám. J. Kučery 69, 387 43 Bělčice

Tel. č.: 383 492 501

E-mail: [zs.belcice@iol.cz](mailto:zs.belcice@iol.cz)

Internetové stránky: <http://www.zsbelcice.cz>

Tel. č.: 383 492 598 - mateřská škola, školní jídelna a družina

### **Základní škola a Mateřská škola Záboří**

Záboří 105, 387 34 Záboří

Tel. č.: 383 494 425 - ředitelna, sborovna

Tel. č.: 383 494 419 - mateřská škola

Tel. č.: 383 494 420 - školní jídelna

E-mail: [zs.zabori@centrum.cz](mailto:zs.zabori@centrum.cz)

Internetové stránky: [www.zszabori.cz](http://www.zszabori.cz)

### **Základní umělecká škola Blatná**

se zaměřením na výuku hudebních, výtvarných a tanečních oborů

tř. J. P. Koubka 4, 388 01 Blatná

Tel. č.: 383 422 536, 602 183 259, 723 731 927

E-mail: [zus@blatna.net](mailto:zus@blatna.net)

Internetové stránky: <http://www.zus-blatna.cz>

### **Tělocvičná jednota Sokol Blatná**

Kalinovo náměstí 580, 388 01 Blatná Tel. č.: 604 908 454

Tel. č.: 733 399 246 - správce budovy

E-mail: [info@tjsokolblatna.cz](mailto:info@tjsokolblatna.cz)

Internetové stránky: [www.tjsokolblatna.cz](http://www.tjsokolblatna.cz)

### **Tělovýchovná jednota Blatná**

Běhmova 684, 388 01 Blatná

Tel. č.: předseda – Martin Říský 602 233 049

tajemník – František Krejčí 731 936 644

E-mail: [tj.blatna@seznam.cz](mailto:tj.blatna@seznam.cz)

Internetové stránky: [www.tjblatna.cz](http://www.tjblatna.cz)

Úřední hodiny: ÚT 15.00 - 17.00

Obědy pro seniory i veřejnost zajišťují:

**Zemědělské družstvo Bělčice**

Blatenská 296, 387 43 Bělčice  
Kontakt: 383 492 408, 383 492 536  
E-mail: [zd.belcice@tiscali.cz](mailto:zd.belcice@tiscali.cz)

**Zemědělské družstvo Zábří**

Lažánky 37, 388 01 Blatná  
Kontakt: 602 463 482  
E-mail: [zd.zabori@tiscali.cz](mailto:zd.zabori@tiscali.cz)

**Zemědělské družstvo Lnáře**

Lnáře 195, 387 42 Lnáře  
Kontakt: 383 495 111, 113, 602 290 610  
E-mail: [zd.lnare@blatna.net](mailto:zd.lnare@blatna.net)

**PRODEJNY ZDRAVOTNICKÝCH POTŘEB**

Výdejna zdravotnických pomůcek, Lidická 1081, 386 01  
Strakonice, tel. 383 324 687

SPORTMED.CZ, s.r.o., Lipová 311, Dražejov, 386 01  
Strakonice, tel. p. Mráz 603 180 522

TYFLOSERVIS o.p.s., Zachariášova 686/6 České Budějovice  
Tel. č.: 387 331 598

## **TECHNICKÉ SLUŽBY MĚSTA BLATNÉ, s.r.o.**

tř. T. G. Masaryka 322, 388 01 Blatná [www.tsblatna.cz](http://www.tsblatna.cz)

Tel. č.: 383 422 541, e-mail: [kontakt@tsblatna.cz](mailto:kontakt@tsblatna.cz)

### **STŘEDISKO ODPADY** (sběrný dvůr, skládka, kompostárna):

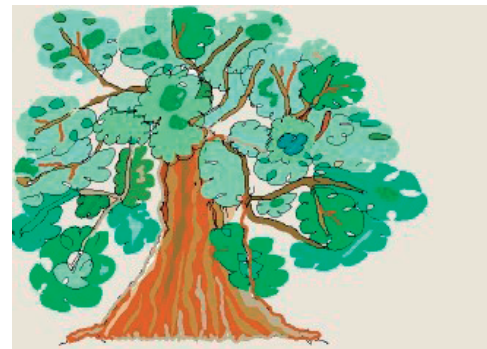
Sběrný dvůr – Čechova ul. - provozní doba:

letní provoz 1.5. až 31.10.	PO, ÚT, ČT, PÁ	9.00 - 11.00	15.00 - 17.00
	ST	9.00 - 17.00	
	SO	9.00 - 11.00	
zimní provoz 1.11. až 30.4.	PO, ÚT, ČT, PÁ	9.00 - 11.00	15.00 - 16.00
	ST	9.00 - 11.00	
	SO	9.00 - 11.00	

### **STŘEDISKO BYTY, TEPLA** (správa bytů, tepelné hospodářství):

Správa bytů: 383 422 304

Kotelna – tel. č.: 776 831 518



**STŘEDISKO POHŘEBNICTVÍ** (smuteční síň, krematorium, hřbitovy): Buzická 870, Blatná (nový hřbitov)

Tel. č.: 383 422 581, 728 784 738, 777 158 285,

e-mail: [krematorium.blatna@tiscali.cz](mailto:krematorium.blatna@tiscali.cz), [pohreb.blatna@tiscali.cz](mailto:pohreb.blatna@tiscali.cz)

PO, ÚT, ČT, PÁ 6.00 - 14.30

ST duben-září 7.30-16.30 říjen-březen 7.30 – 16.00

**POHŘEBNÍ ÚSTAV – Jan Hořejš**

Žižkova 120, 388 01 Blatná,

Tel. č.: 383 422 464, 603 512 653

non-stop linka 603 213 930,

e-mail: [vhorejsova@email.cz](mailto:vhorejsova@email.cz)

## KRIZOVÁ ČÍSLA

Policie	158
Hasiči	150
Záchranná služba	155
Tísňová volání	112
Městská policie	156

**Městská policie Blatná, tel. č.: 383 423 467, 720 513 321, e-mail: [m.policie@mesto-blatna.cz](mailto:m.policie@mesto-blatna.cz)**

Arkáda - sociálně psychologické centrum Husovo náměstí 2/24, Písek, pro lidi v krizi, rodiny s dětmi a náhradní rodinná péče, tel. č.: 382 211 300, [www.arkadacentrum.cz](http://www.arkadacentrum.cz), e-mail: [arkada@iol.cz](mailto:arkada@iol.cz)

Arkáda - kontaktní centrum Jungmannova 32, Písek, tel. č.: 775 588 533

DONA linka - linka pomoci obětem domácího násilí – nonstop a zdarma 116 006 [www.donalinka.cz](http://www.donalinka.cz)

Fond ohrožených dětí - pomoc týraným, zanedbávaným, zneužívaným opuštěným nebo jinak sociálně ohroženým dětem, tel. č.: 224 236 655, [www.fod.cz](http://www.fod.cz)

Krizové centrum pro děti a rodinu v Jihočeském kraji, Jiráskovo nábřeží 1549/10, České Budějovice, tel. č.: 776 763 176, [www.ditevkrizi.cz](http://www.ditevkrizi.cz)

Linka bezpečí dětí a mládeže, tel. č.: 116 111, e-mail: [pomoc@linkabezpeci.cz](mailto:pomoc@linkabezpeci.cz)

Linka důvěry Dyscentrum, z. s. Strakonice, tel. č.: 722 050 013, e-mail: [linkaduvery@dyscentrum-strakonice.cz](mailto:linkaduvery@dyscentrum-strakonice.cz)

Linka psychopomoci - Poradenská linka pro osoby v psychické krizi, Praha, tel. č.: 224 214 214, 777 783 146

Nádorová telefonní linka – Liga proti rakovině, tel. č.: 224 920 935

Národní linka prevence AIDS, tel. č.: 800 144 444

Občanská poradna Remedium, tel. č.: 272 743 360, e-mail: [obcanskaporadna@remedium.cz](mailto:obcanskaporadna@remedium.cz)

Rodičovská linka, tel. č.: 840 111 234, 606 021 021, e-mail: [pomoc@rodicovska.linka.cz](mailto:pomoc@rodicovska.linka.cz)

Tísňová péče Anděl na drátě, tel. č.: 800 555 655, 731 100 122, e-mail: [info@andelnadrate.cz](mailto:info@andelnadrate.cz)

Linka důvěry pro seniory - Senior telefon, tel. č.: 800 157 157, e-mail: [seniortelefon@zivot90.cz](mailto:seniortelefon@zivot90.cz)

Intervenční centrum pro osoby ohrožené domácím násilím, Diecezní charita České Budějovice, pracoviště Strakonice

Smetanova 533, 386 01 Strakonice

Tel. č.: 731 619 844

E-mail: [icstrakonice@dchcb.charita.cz](mailto:icstrakonice@dchcb.charita.cz)

Úřední hodiny: PO 9.00 - 12.00 12.30 - 17.00

Internetové stránky: [www.dchcb.cz](http://www.dchcb.cz)







Informace o dalších sociálních službách v celém v Jihočeském kraji najdete

v Průvodci sociálními službami v Jihočeském kraji

kteřý je dostupný na Sociálním portálu Jihočeského kraje

(<https://socialniportal.kraj-jihocesky.cz>)

Informace o všech dostupných sociálních službách najdete

v registru poskytovatelů na webových stránkách

Ministerstva práce a sociálních věcí

([www.mpsv.cz](http://www.mpsv.cz))

# **Katalog sociálních a doprovodných služeb na území správního obvodu ORP Blatná**

*Vydalo: Centrum pro komunitní práci jižní Čechy*

*Grafická úprava: Blatenská tiskárna s.r.o.*

*Tisk: Blatenská tiskárna s.r.o.*

*Počet výtisků: 1000*

*© 2020*